

Désignation

Vis hexagonale
Rondelle élastique
Rondelle

Capot
Capot avec douille taraudée M8

Joint torique 0 (EPDM)
Joint torique 1 (FKM)
Joint torique 2 (FEP)
Joint torique 3 (FFKM)

Carter
Relais reed
Ecrou hexagonal

Capot pour pile avec joint torique
Pile
Barrette à 9 pôles

Cadran afficheur cpl. avec
rep. 9-11, 13-15 et 32

Pour version sans cadran afficheur:
Capot borgne

Prise femelle
Capot de protection pour prise
Vis à tête bombée

Chambre de mesure cpl. comprenant:
rep. 16-19, 21 et 22

Chambre de mesure comprenant:
rep. 16 et 22

Chambre de mesure - partie inférieure*)
Bille avec guide entraîneur
comprenant: rep. 17, 18 et 21
Guide entraîneur avec aimant*)
Semi-bille pour disque en nutation

Disque en nutation avec rep. 20
Goupille d'ajustage
Semi-bille pour disque en nutation *)

Chambre de mesure-partie supérieure*)
Filtre-tamis
Joint torique 0 (EPDM)
Joint torique 1 (FKM)
Joint torique 2 (FEP)

Pièce de raccord G 1 ½ A
Joint torique 0 (EPDM)
Joint torique 1 (FKM)
Joint torique 2 (FEP)
Ecrou de liaison G 2

Joint torique 0 (EPDM)
Joint torique 1 (FKM)
Joint torique 2 (FEP)
Pièce de raccord G 1 ¼, droite
Joint plat (PE)
Ecrou de liaison G 2

Joint profilé (Silicone)

Accessoires pour FMC 100././A:

Raccord pour tuyauterie DN 25
comprenant:
Ecrou de liaison G 1 ½
Pièce d'insertion

Bride DN 25
avec joint 0 (EPDM)
avec joint 1 (FKM)
avec joint 2 / 3 (PTFE)

Bride DN 32
avec joint 0 (EPDM)
avec joint 1 (FKM)
avec joint 2 / 3 (PTFE)

*) Ne pas disponible comme pièce individuelle

Sous réserve de modifications



FLUX

FMC 100/PP/./F
FMC 100/PP/./A

FMC 100/ETFE/./F
FMC 100/ETFE/./A

ab Serien-Nr.
from serial no.
à partir de
no. de série

38000

Ersatzteilliste 001 86 023 · 09/05

Flüssigkeits-Mengenmesser aus PP oder ETFE
mit elektronischer Digitalanzeige,
explosiongeschützt II 2 G EEx ia IIB T6

Spare parts list

Liquid Meter in PP or ETFE
with electronic digital display unit,
explosion-proof to II 2 G EEx ia IIB T6

Liste de pièces de rechange

Compteur de débit en PP ou ETFE
avec affichage digital électronique,
antidéflagrant selon II 2 G EEx ia IIB T6

FLUX

FLUX-GERÄTE GMBH

Talweg 12 · D-75433 Maulbronn

Tel. 070 43/101-0 · Fax 070 43/101-444

Fax International ++49 70 43 / 1 01 -555

info@flux-pumpen.de · www.flux-pumpen.de

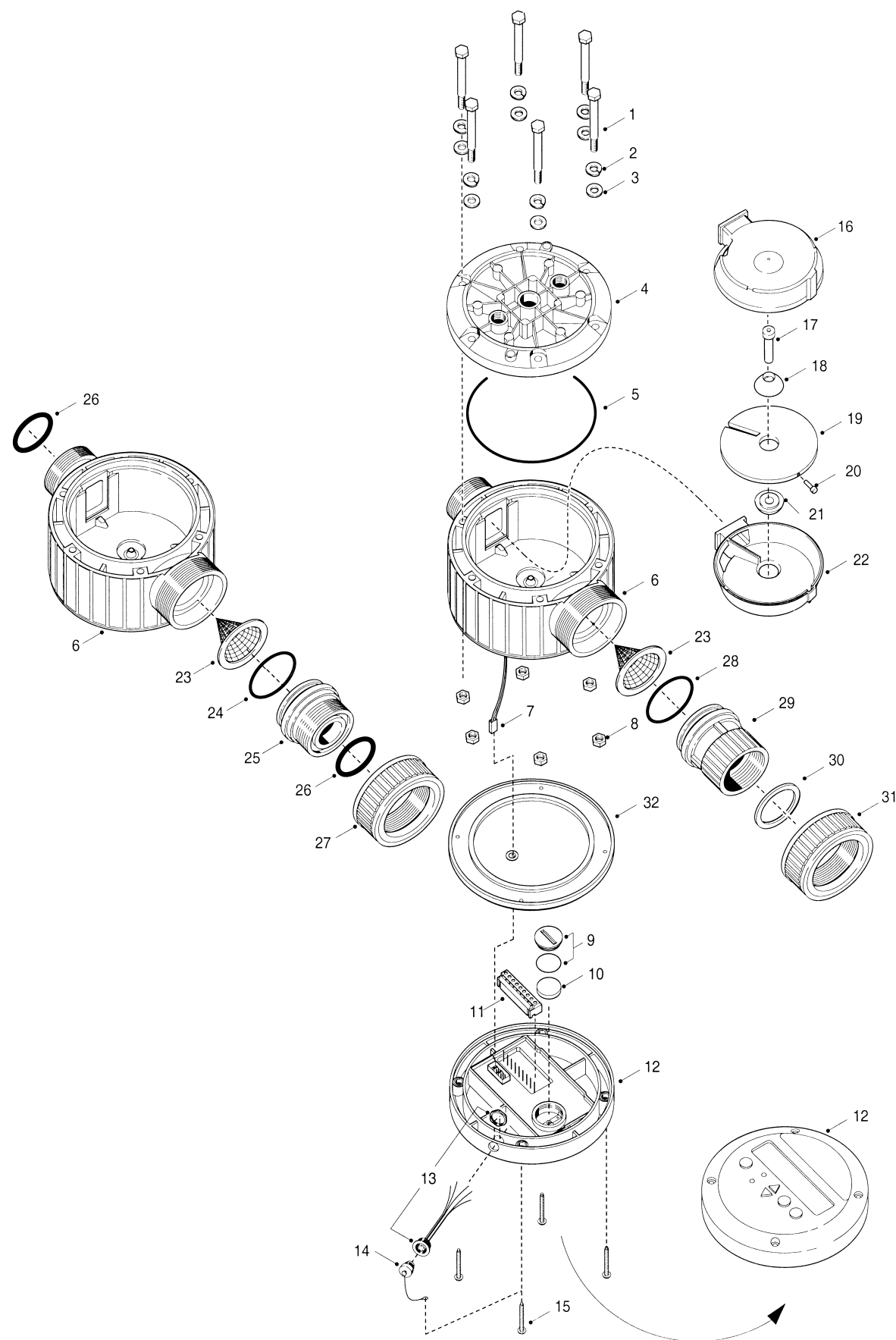


Flüssigkeits-Mengenmesser
Liquid Meter
Computeur de Débit

FMC 100/PP

FMC 100/ETFE

09/05
001 86 023



Änderungen vorbehalten.

Pos. Nr. Rep.	Stück/ Gerät Qty./ Unit Qté./ Unité	Bestellbezeichnung	Bestell-Nr. / Part No. / Référence				Description
			FMC 100 / PP / . / F	FMC 100 / ETFE / . / F	FMC 100 / PP / . / A	FMC 100 / ETFE / . / A	
1	6	Sechskantschraube	900 81 010	900 81 010	900 81 010	900 81 010	Hexagonal screw
2	6	Federring	909 85 004	909 85 004	909 85 004	909 85 004	Spring washer
3	6	Scheibe	908 06 013	908 06 013	908 06 013	908 06 013	Washer
4	1	Deckel	001 41 902	001 41 903	-	-	Cover
	1	Deckel mit Gewindeinsatz M8	-	-	001 42 002	001 42 003	Cover with threaded insert M8
5	1	O-Ring 0 (EPDM)	925 95 070	925 95 073	925 95 070	925 95 073	O-ring 0 (EPDM)
		O-Ring 1 (FKM)	925 95 071	925 95 074	925 95 071	925 95 074	O-ring 1 (FKM)
		O-Ring 2 (FEP)	925 95 072	-	925 95 072	-	O-ring 2 (FEP)
		O-Ring 3 (FFKM)	-	925 95 100	-	925 95 100	O-ring 3 (FFKM)
6	1	Gehäuse	001 41 919	001 41 920	001 41 887	001 41 888	Housing
7	1	Reed-Relais	936 00 019	936 00 019	936 00 019	936 00 019	Reed-relais
8	6	Sechskantmutter	906 81 005	906 81 005	906 81 005	906 81 005	Hexagonal nut
9	1	Batteriedeckel mit O-Ring	940 04 025	940 04 025	940 04 025	940 04 025	Cover for battery with o-ring
10	1	Batterie	940 04 024	940 04 024	940 04 024	940 04 024	Battery
11	1	Steckerleiste 9-polig	937 01 024	937 01 024	937 01 024	937 01 024	Connection block 9-pole
12	1	Anzeigeelektronik kpl. mit Pos. 9-11, 13-15 und 32	001 42 062	001 42 062	001 42 062	001 42 062	Digital display unit cpl. with Pos. 9-11, 13-15 and 32
		Für Ausführung ohne Anzeigeelektronik:					For version without display unit:
	1	Blindeckel	001 41 874	001 41 874	001 41 874	001 41 874	Top cover
13	1	Flanschdose	937 50 029	937 50 029	937 50 029	937 50 029	Plug socket
14	1	Schutzkappe für Flanschdose	936 10 003	936 10 003	936 10 003	936 10 003	Protecting cap for plug socket
15	4	Linsenschraube	902 25 006	902 25 006	902 25 006	902 25 006	Oval head screw
	1	Messkammer kpl. bestehend aus: Pos. 16-19, 21 und 22	001 41 996	001 41 997	001 41 996	001 41 997	Measuring chamber cpl. consisting of: Pos. 16-19, 21 and 22
	1	Messkammer bestehend aus: Pos. 16 und 22	001 41 952	001 41 953	001 41 952	001 41 953	Measuring chamber consist. of: Pos. 16 and 22
16	1	Messkammer-Unterteil*)					Measuring chamber - lower part*)
	1	Kugel mit Mitnahmestift bestehend aus Pos. 17, 18 und 21	001 41 951	001 41 994	001 41 951	001 41 994	Ball with drive pin consisting of: Pos. 17, 18 and 21
17	1	Mitnahmestift mit Magnet *)					Drive pin with magnet*)
18	1	Kugelhälfte für Taumelscheibe*)					Semi-ball for nutating disc*)
19	1	Taumelscheibe mit Pos. 20	001 42 004	001 41 981	001 42 004	001 41 981	Nutating disc with Pos. 20
20	1	Fixierstift	914 60 000	914 60 000	914 60 000	914 60 000	Fixing pin
21	1	Kugelhälfte für Taumelscheibe*)					Semi-ball for nutating disc*)
22	1	Messkammer-Oberteil*)					Measuring chamber - upper part*)
23	1	Filtersieb	001 41 980	001 41 980	001 41 980	001 41 980	Filter strainer
24	1	O-Ring 0 (EPDM)	-	-	925 73 007	925 73 007	O-ring 0 (EPDM)
		O-Ring 1 (FKM)	-	-	925 73 006	925 73 006	O-ring 1 (FKM)
		O-Ring 2 (FEP)	-	-	925 73 008	925 73 008	O-ring 2 (FEP)
25	1	Anschlussstück G 1 ½ A	-	-	001 41 900	001 41 901	Connecting piece G 1 ½ A
26	2	O-Ring 0 (EPDM)	-	-	925 65 035	925 65 035	O-ring 0 (EPDM)
		O-Ring 1 (FKM)	-	-	925 65 010	925 65 010	O-ring 1 (FKM)
		O-Ring 2 (FEP)	-	-	925 65 036	925 65 036	O-ring 2 (FEP)
27	1	Überwurfmutter G 2	-	-	907 90 005	907 90 005	Union nut G 2
28	1	O-Ring 0 (EPDM)	925 73 007	925 73 007	-	-	O-ring 0 (EPDM)
		O-Ring 1 (FKM)	925 73 006	925 73 006	-	-	O-ring 1 (FKM)
		O-Ring 2 (FEP)	925 73 008	925 73 008	-	-	O-ring 2 (FEP)
29	1	Anschlussstück G 1 ¼, gerade	001 41 685	001 41 686	-	-	Connecting piece G 1 ¼, straight
30	1	Flachdichtung (PE)	925 64 002	925 64 002	-	-	Flat seal (PE)
31	1	Überwurfmutter G 2	907 90 005	907 90 005	-	-	Union nut G 2
32	1	Formdichtung (Silikon)	925 89 002	925 89 002	925 89 002	925 89 002	Profile seal (Silicone)
		Zubehör für FMC 100/././A:					Accessories for FMC 100/././A:
	1	Rohrleitungsanschluss DN 25 bestehend aus:	-	-	001 41 947	001 41 948	Pipe connection DN 25 consisting of:
	1	Überwurfmutter G 1 ½	-	-	907 90 023	907 90 023	Union nut G 1 ½
	1	Einlegeeteil	-	-	947 13 078	947 13 079	Insert
	1	Flansch DN 25 mit Dichtring 0 (EPDM) mit Dichtring 1 (FKM) mit Dichtring 2 / 3 (PTFE)			001 41 907 001 41 909 001 41 911	001 41 908 001 41 910 001 41 912	Flange DN 25 with seal 0 (EPDM) with seal 1 (FKM) with seal 2 / 3 (PTFE)
	1	Flansch DN 32 mit Dichtring 0 (EPDM) mit Dichtring 1 (FKM) mit Dichtring 2 / 3 (PTFE)			001 41 913 001 41 915 001 41 917	001 41 914 001 41 916 001 41 918	Flange DN 32 with seal 0 (EPDM) with seal 1 (FKM) with seal 2 / 3 (PTFE)
		*) nicht als Einzelteil lieferbar					*) Not available as individual spare part

Rights reserved to make alterations