



FMO 4 AL/P/.
FMO 4 S/./.

FMO 10 AL/P/.
FMO 10 S/./.

ab Fertigungs-Nr.

from serial no.

à partir de no.
de fabrication

100000



Ersatzteilliste 001 86 115 • 01/02

Flüssigkeits-Mengenmesser nach dem Ovalradprinzip
mit elektronischer Digitalanzeige

Spare parts list

Liquid Meter oval rotor type
with electronic digital display unit

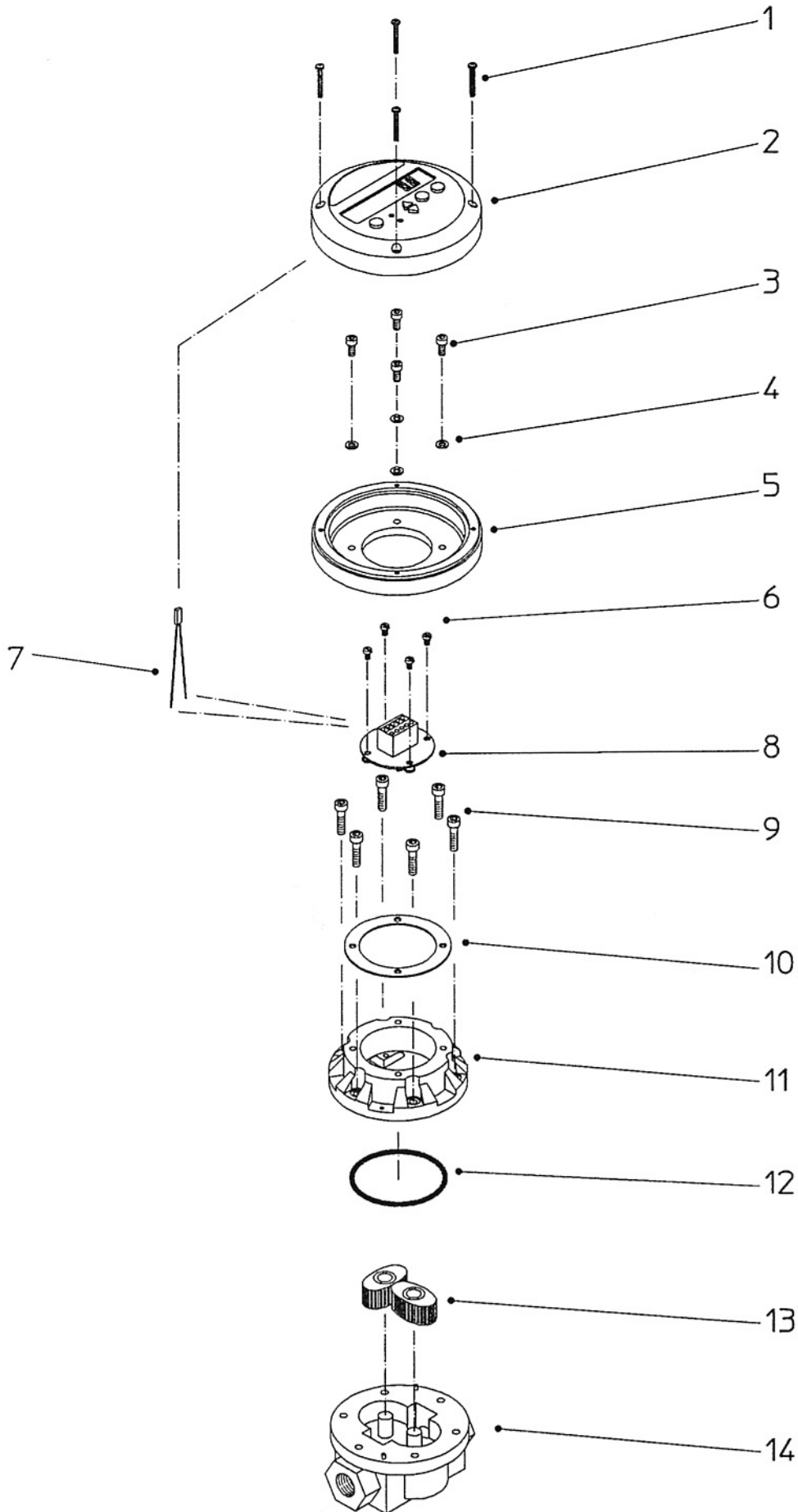
Liste de pièces de rechange

Compteur de débit à roues ovales
avec affichage digital électronique



FLUX-GERÄTE GMBH

Talweg 12 · D-75433 Maulbronn
Tel. 070 43/101-0 · Fax 070 43/101-444
Fax International: ++ 49 70 43/101-555
e-mail: info@flux-pumpen.de
Internet: <http://www.flux-pumpen.de>



Pos. Nr. Rep.	Stück/ Gerät Qty./ Unit	Bestellbezeichnung	Bestell-Nr. / Part No. / Référence				Description
			FMO 4 AL / P / .	FMO 4 S / . / .	FMO 10 AL / P / .	FMO 10 S / . / .	
1	4	Schraube	902 25 006	902 25 006	902 25 006	902 25 006	Screw
2	1	Elektronik kpl. mit	001 41 904	001 41 904	001 41 904	001 41 904	Electronic digital display unit c/w
	1	Flanschdose	937 50 029	937 50 029	937 50 029	937 50 029	Plug socket
	1	Schutzkappe für Flanschdose	936 10 003	936 10 003	936 10 003	936 10 003	Protection cap for plug socket
	1	Steckerleiste 9-polig	937 01 024	937 01 024	937 01 024	937 01 024	Connection block 9-pole
	1	Batterie	940 04 024	940 04 024	940 04 024	940 04 024	Battery
	1	Batteriedeckel mit O-Ring	940 04 025	940 04 025	940 04 025	940 04 025	Battery cover with o-ring
3	4	Schraube	900 75 016	900 75 016	900 75 016	900 75 016	Screw
4	4	Scheibe	908 05 003	908 05 003	908 05 003	908 05 003	Washer
5	1	Zwischenflansch	001 42 065	001 42 065	001 42 061	001 42 061	Intermediate flange
6	2	Schraube	900 62 011	900 62 011	-	-	Screw
	4	Schraube	-	-	900 62 010	900 62 010	Screw
7	1	Anschlusslitze	931 30 027	931 30 027	931 30 027	931 30 027	Stranded conductor
8	1	Platine mit Reed-Kontakt	A08 04 907	A08 04 907	A08 05 909	A08 05 909	Plate with reed-relay
9	6	Schraube	900 85 014	900 85 014	900 85 014	900 85 014	Screw
10	1	Dichtung	925 89 003	925 89 003	925 89 001	925 89 001	Seal
11	1	Gehäusedeckel	A08 04 905	A08 04 906	A08 05 907	A08 05 908	Cover
12	1	O-Ring Ø 64,77 x 2,62 (EPDM) FMO 4 . / . / 0 wahlweise	925 95 110	925 95 110	-	-	O-ring Ø 64,77 x 2,62 (EPDM) FMO 4 . / . / 0 optional
	1	O-Ring Ø 64,77 x 2,62 (FPM) FMO 4 . / . / 1 wahlweise	925 95 111	925 95 111	-	-	O-ring Ø 64,77 x 2,62 (FPM) FMO 4 . / . / 1 optional
	1	O-Ring Ø 64,77 x 2,62 (FEP) FMO 4 . / . / 2	925 95 112	925 95 112	-	-	O-ring Ø 64,77 x 2,62 (FEP) FMO 4 . / . / 2
12	1	O-Ring Ø 78,97 x 3,53 (EPDM) FMO 10 . / . / 0 wahlweise	-	-	925 95 099	925 95 099	O-ring Ø 78,97 x 3,53 (EPDM) FMO 10 . / . / 0 optional
	1	O-Ring Ø 78,97 x 3,53 (FPM) FMO 10 . / . / 1 wahlweise	-	-	925 95 102	925 95 102	O-ring Ø 78,97 x 3,53 (FPM) FMO 10 . / . / 1 optional
	1	O-Ring Ø 78,97 x 3,53 (FEP) FMO 10 . / . / 2	-	-	925 95 094	925 95 094	O-ring Ø 78,97 x 3,53 (FEP) FMO 10 . / . / 2
		Ovalräder - bis 1000 mPas:					Oval rotors up to 1000 mPas:
13	1	Ovalrad-Satz (PPS) FMO . / P / . wahlweise	A08 04 903	A08 04 903	A08 10 903	A08 10 903	Set of oval rotors (PPS) FMO . / P / . optional
	1	Ovalrad-Satz (Edelstahl) FMO . / S / .	-	A08 04 909	-	A08 10 904	Set of oval rotors (stainless steel) FMO . / S / .
		Ovalräder - über 1000 mPas:					Oval rotors as from 1000 mPas:
13	1	Ovalrad-Satz (PPS) FMO . / PV / . wahlweise	A08 04 904	A08 04 904	A08 10 905	A08 10 905	Set of oval rotors (PPS) FMO . / PV / . optional
	1	Ovalrad-Satz (Edelstahl) FMO . / SV / .	-	A08 04 910	-	A08 10 906	Set of oval rotors (stainless steel) FMO . / SV / .
14	1	Gehäuse mit Gewindeanschluss G 1/2 beidseitig	A08 04 901	A08 04 902	-	-	Meter body with thread G 1/2" female on inlet and outlet
14	1	Gehäuse mit Gewindeanschluss G 1 beidseitig	-	-	A08 10 901	A08 10 901	Meter body with thread G 1" female on inlet and outlet
		Zubehör:					Accessories:
	1	Schutzhaube für Elektronik	001 42 018	001 42 018	001 42 018	001 42 018	Protective booth for display unit