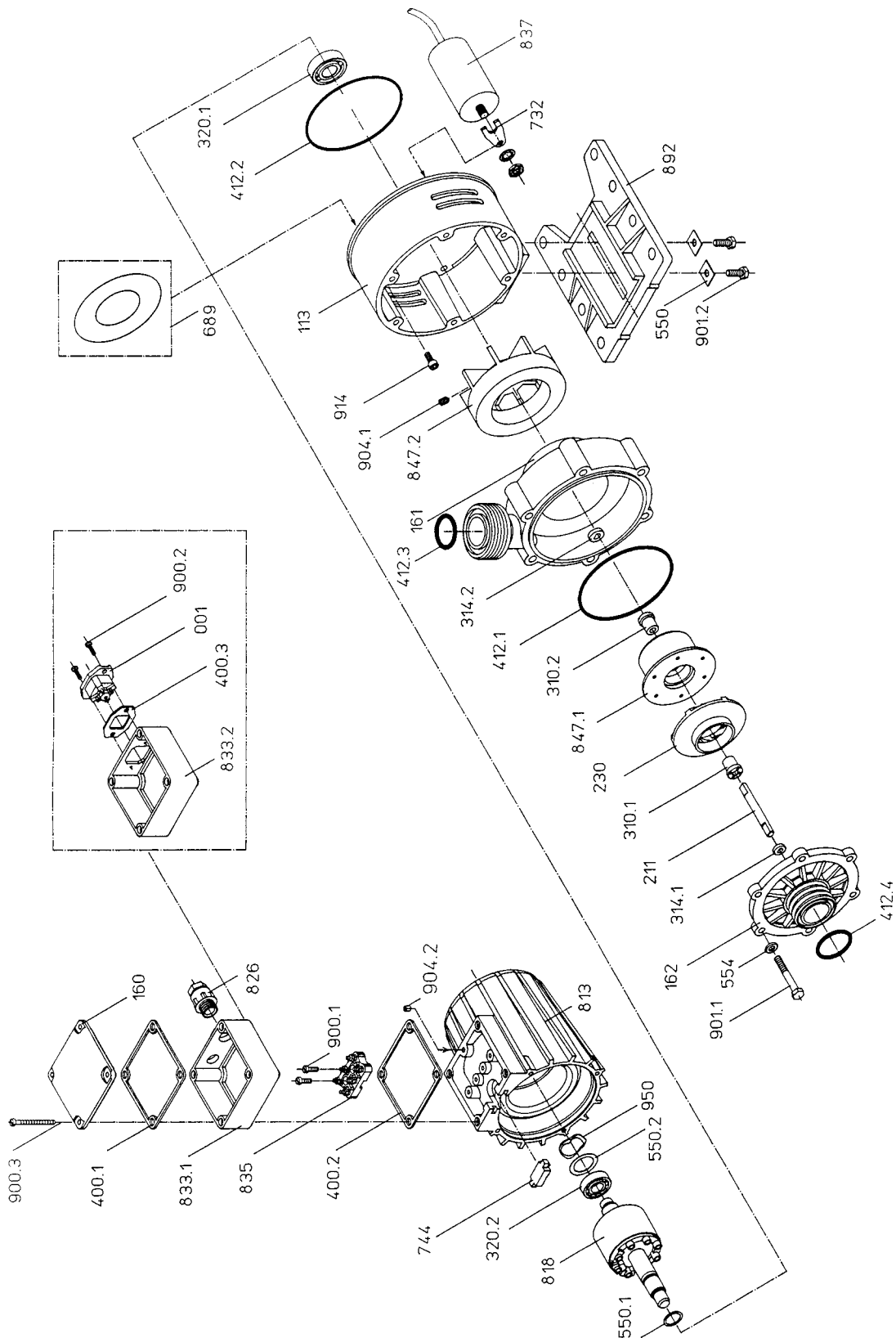




Ersatzteildarstellung
Magnetkreiselpumpe BGR 2 mit WS-Motor
Spare parts drawing magnetically pump SA 2

Zeichnung Nr.:
PUMA.02.Z.395.001

Ausg. 3/95



Änderungen vorbehalten.

SONDERMANN
PUMPEN + FILTER GMBH

D-51149 KÖLN August-Horch-Str. 4
Tel.: 02203 / 9394-0 - FAX 02203 / 9394-48



Ersatzteilliste
Magnetkreislaspumpe BGR 2 aus PP / PVDF
Spare parts list for magnetically coupled pump SA 2

Zeichnung Nr.
PUMA.02.Z.395.000

Ausg. 04/01

Pos. Item.	Stück Qty	Bezeichnung	Description	Material	Abmessung Dimension	Bestell-Nr. Order-No.	
113	1	Motorlaterne	Motor lantern	Al			
160	1	Klemmenkastendeckel	Terminal box cover	PP	BG 2	110 717	
161	1	Pumpengehäuse	Pump casing				
162	1	Ansaugflansch	Suction flange				
211*	1	Zentrierwelle	Centering shaft	Keramik			
230*	1	Lauftrad	Impeller				
310.2*	1	Gleitlager Keramik	Bearing ceramic				
310.1*	1	Gleitlager Keramik	Bearing ceramic				
314.2*	1	Anlaufscheibe Keramik	Thrust disc ceramic	Keramik	BG 2	110 594	
314.1*	1	Anlaufscheibe Keramik	Thrust disc ceramic	Keramik	BG 2	110 594	
320.1*	1	Kugellager	Ball bearing		6202 ZZ C3	110 758	
320.2*	1	Kugellager	Ball bearing		6001 ZZ	110 757	
400.2	1	Klemmenkastendichtung	Terminal box	EPDM		110 718	
400.1	1	Klemmenkastendichtung	Terminal box	EPDM		110 718	
412.1*	1	O - Ring Gehäuse	O - Ring casing		90 x 2,5		
412.3*	1	O - Ring Druckstutzen	O - Ring discharge flange		26 x 3,5		
412.4*	1	O - Ring Saugseite	O - Ring suction flange		30 x 3,0		
412.2*	1	O - Ring	O - Ring	NBR	93 x 2,0	111 206	
550.1	1	Distanzscheibe	Distance disc			112 416	
550.2	1	Distanzscheibe	Distance disc			110 760	
550	2	Rechteckscheibe	Rectangle disc	A 2		110 756	
554	6	U - Scheibe	Washer	A 2	6,4 DIN 125	110 562	
689	1	Isolierpapier	Insulating paper			112 417	
744	1	Schieber	Slide PP	PP		112 418	
813	1	Motorgehäuse m. Wickl.	Motor casing + winding				
818	1	Läufer mit Welle	Rotor				
826	1	Kabelverschraubung	Wire screwing	PP	PG 9	110 809	
833.1	1	Klemmenkasten	Terminal box		Pg 9/Pg 11	110 716	
835	1	Klemmbrett	Terminal board	PPS	BG 2	111412	
847.1*	1	Lauftradmagnet	Impeller magnet				
847.2	1	Antriebsmagnet	Drive magnet				
892	1	Fußplatte	Foot plate	PP		110 707	
900.1	2	Zylinderkopfschraube	Cylinder screw	verz.	M4x12, DIN84	112 419	
900.3	4	Zylinderkopfschraube	Cylinder screw		M4x45, DIN84	111 274	
901.2	2	SKT-Schraube	Hexagon screw	A 2	M6x16 / 933	110 565	
901.1	6	Sechskantschraube	Hexagon screw	A 2	M6x45 / 931	110 755	
904.1	1	Gewindestift	Threaded pin	A 2	M6x10 / 914	110 644	
904.2	1	Gewindestift	Threaded pin	45 H	M5x5 / 916	112 420	
914	4	ISK-Schraube	Hexagon screw	A 2	M5x12 / 912	110 777	
950	1	Wellfeder	Corrugated spring	St	BG 2	110 759	
o.A.	1	Pumpenkopf kpl. = Pos.162 bis 161	Pump head cpl. = Item 162 till 161				
o.A.	1	Lauftradmagneteinheit kpl= Pos. 310.1, 230, 847.1 und 310.2	Impeller unit cpl = Item 310.1, 230, 847.1 and 310.2.				

*** = Verschleißteile -- Wearing parts**

Bei der Bestellung von Ersatzteilen ist die Angabe von Pumpentype und Pumpennummer unbedingt erforderlich, um Falschlieferungen zu vermeiden.
When ordering spare parts, please indicate the serial number of the pump which you find on the name plate. Otherwise wrong deliveries are inevitable.

Änderungen vorbehalten.

Subject to changes..

01.04.2001

SONDERMANN
PUMPEN + FILTER GMBH

D - 51149 KÖLN August-Horch-Str. 4
Tel.: 02203 / 9394-0 - FAX 02203 / 9394-48